

令和2年度

《第1回 特別奨学生入試》

社 会

時間は理科と合わせて40分，各50点満点

受験上の注意

1. 解答用紙には，受験番号・氏名を記入してください。
2. 解答は，解答用紙の所定のところに記入してください。
記入方法を誤ると得点になりません。
3. 試験終了の合図とともに，解答用紙・問題用紙とも
提出してください。

郁文館中学校

次の文章を読み、各問いに答えなさい。

中大兄皇子らは王族中心の政治をめざし、蘇我蝦夷・入鹿を滅ぼしました。これをきっかけに新政権が成立し、政治の改革が進められました。この時行われた諸改革は（ 1 ）の改新といわれます。以降、日本は①律令国家への道を歩み始めることとなります。この（ 1 ）は日本初の元号と言われ、やがて元号が継続して使用されるようになりました。

②明治になると、天皇一代につきひとつの元号という原則である（ 2 ）の制が定められました。そして2019年、③新元号である「令和」が発表され、平成は30年の歴史で幕を閉じました。

平成の30年間では様々なことが起こりました。1980年代後半から始まったバブル経済が崩壊し、「失われた10年」ともいわれる不況の時代に入りました。1993年には梅雨が長く続き日照時間が減少して、夏になっても気温は上がらず冷夏となり、米騒動が起こりました。翌年には、日本人初の女性宇宙飛行士である向井千秋さんが宇宙に旅立つなど、④女性の活躍も目立つようになりました。1998年には⑤長野県で冬季オリンピックが開催されました。

一方で多くの災害にも見舞われた時代でもありました。1995年の阪神・⑥淡路大震災ではマグニチュード7.3の地震が発生し、約6000人の尊い命が奪われました。

⑦平成の時代に始まった新たな取り組みもありました。その一つが2009年に開始された裁判員制度です。これは重大な刑事事件の第一審に国民が裁判員として司法に参加するという制度です。このように平成の30年間は、⑧政治、経済、文化の面で大きな転換が起きた時代でした。

問1 空欄（1）（2）に入る最もふさわしい語句を答えなさい。

問2 下線部①の内容として最もふさわしい史料文を次の（ア）～（エ）の中から一つ選び記号で答えなさい。

- （ア）「学問、武芸、忠孝に励み、礼儀を正すこと」
- （イ）「…これからは、開墾した者が思うままに私財とすることを認め、三世一身を期限とせずにしてすべて永久に私有地とする」
- （ウ）「日本は万世一系の天皇が治める」
- （エ）「安帝の永初元年、倭国王の帥^{すいしやう}升たちが奴隷160人を献上して、皇帝への謁見を願ってきた」

問3 下線部②について、この時代の文化としてふさわしくない資料を次の(ア)～(エ)の中から一つ選び記号で答えなさい。

(ア)



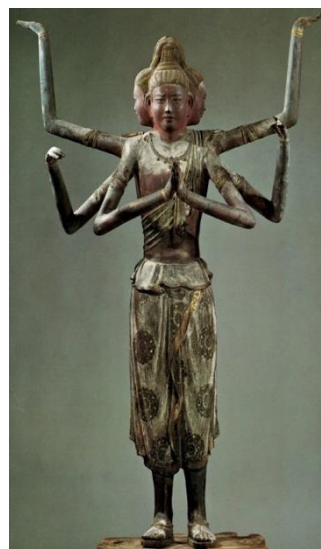
(イ)



(ウ)

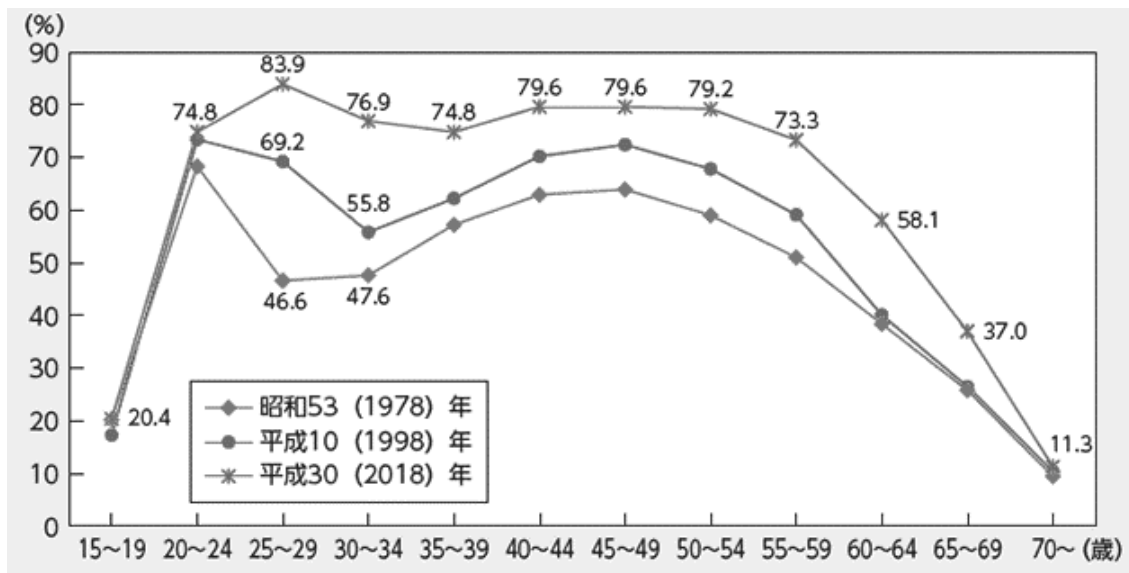


(エ)



問4 下線部③の出典となった和歌集の名称を答えなさい。また、その和歌集についてあなたの知っている内容を述べなさい。

問5 下線部④について、次の表は「働く女性の割合の変化」をあらわしたものです。昭和53年と平成30年を比べ、数値差が最も大きい年代(歳)を答え、その数値が上がった理由についてあなたの考えを述べなさい。



(内閣府男女共同参画局ホームページより)

問6 下の図は下線部⑤の長野市北部の地形図です。各問いに答えなさい。



- (1) 地点Aから地点Bまでの地図上の距離は、9 cmです。実際の距離は何mか答えなさい。
- (2) 地点Bから見て南東にみられる土地利用としてふさわしくないものを次の(ア)～(エ)の中から一つ選び記号で答えなさい。

(ア) 果樹園 (イ) 田 (ウ) 畑 (エ) 広葉樹林

問7 下線部⑥について、各問いに答えなさい。

- (1) 本州と淡路島をつなぐ橋としてふさわしいものを次の(ア)～(エ)の中から一つ選び記号で答えなさい。

(ア) 来島海峡大橋 (イ) 明石海峡大橋 (ウ) 大鳴門橋 (エ) 瀬戸大橋

- (2) 淡路島のある兵庫県は、玉ねぎの栽培がさかんで全国3位の生産量を誇っています。2018年度における玉ねぎの国内生産量1位～5位としてふさわしくない都道府県を次の(ア)～(エ)の中から一つ選び記号で答えなさい。

(ア) 北海道	(イ) 佐賀県	(ウ) 長崎県	(エ) 秋田県
---------	---------	---------	---------

- 問8 下線部⑦について、平成になって新しく導入された税で、2019年10月1日に税率が8%から10%に上がったものは何か答えなさい。

- 問9 下線部⑧について、日本の政治に関して述べた次の文の(A)～(C)に入る語句の組み合わせとしてふさわしいものを次の(ア)～(エ)の中から一つ選び記号で答えなさい。

日本の政治は、法律を定める(A)、法律で定められたことを実施する(B)、そして法にもとづいて争いを解決する(C)が中心になって行われている。

(ア)	(A) 国会	(B) 裁判所	(C) 内閣
(イ)	(A) 国会	(B) 内閣	(C) 裁判所
(ウ)	(A) 内閣	(B) 国会	(C) 裁判所
(エ)	(A) 内閣	(B) 裁判所	(C) 国会

〈 以下余白 〉

